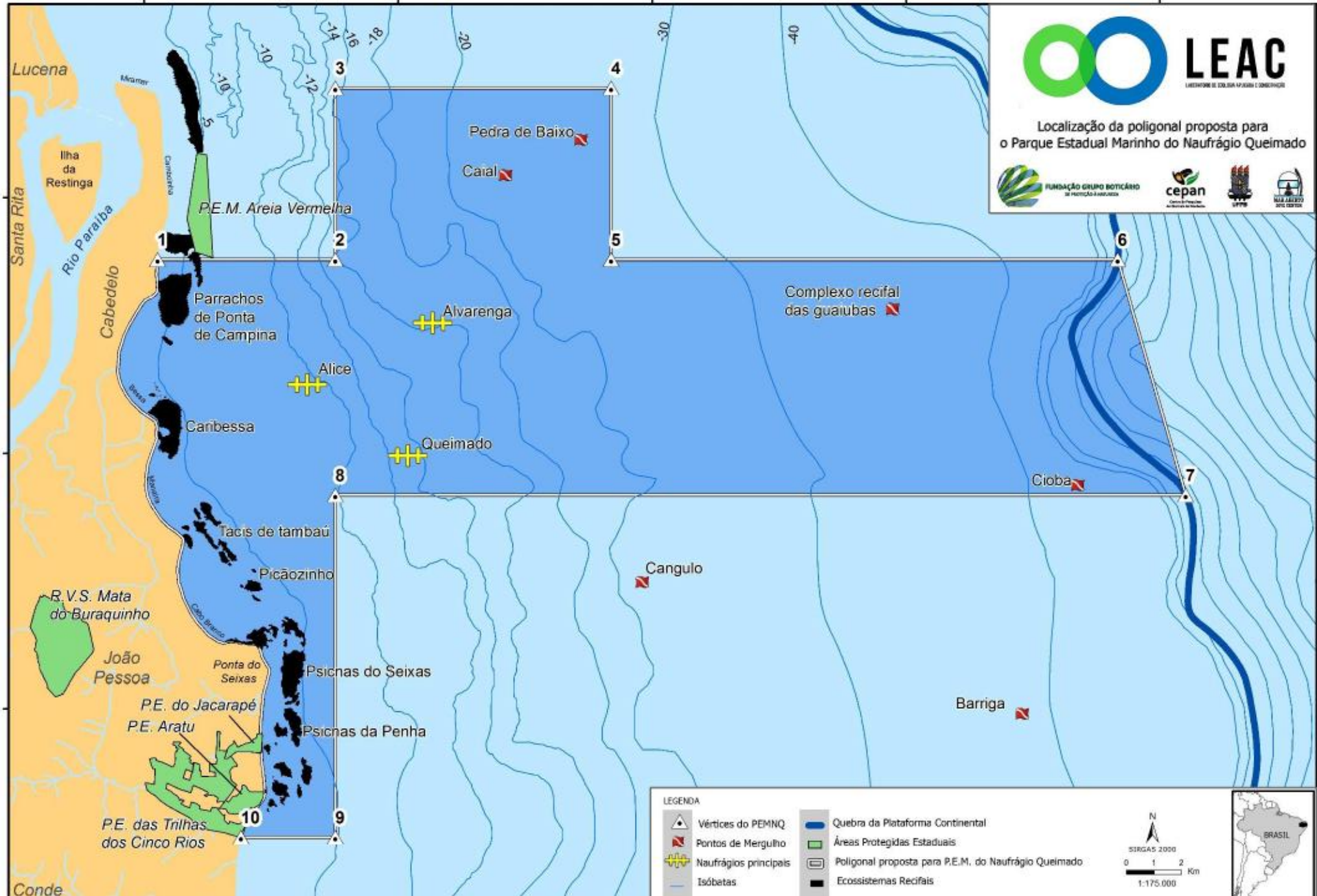


34°50'0"W 34°45'0"W 34°40'0"W 34°35'0"W 34°30'0"W

7°00'0"S
7°05'0"S
7°10'0"S



Localização da poligonal proposta para o Parque Estadual Marinho do Naufrágio Queimado



LEGENDA

- Vértices do PEMNQ
- Pontos de Mergulho
- Naufrágios principais
- Isóbatas
- Quebra da Plataforma Continental
- Áreas Protegidas Estaduais
- Poligonal proposta para P.E.M. do Naufrágio Queimado
- Ecossistemas Recifais

