

## **Relatório de Balneabilidade 38/2025**

A Superintendência de Administração do Meio Ambiente (Sudema) divulga semanalmente o relatório de balneabilidade do litoral paraibano. O documento é emitido pela Coordenadoria de Medições Ambientais (CMA) da Autarquia e classifica a qualidade da água ao longo do litoral paraibano, em 62 pontos de coleta.

As amostras são coletadas em pontos previamente definidos que foram selecionados por estarem sujeitos a condições e fatores que podem afetar a qualidade da água naqueles locais, assegurando um monitoramento abrangente e confiável.

Conforme as normativas técnicas, os trechos impróprios mencionados no relatório se referem exclusivamente aos 100 metros à direita e à esquerda do ponto de coleta. Todo o restante da praia é considerado apto para o banho de mar, até que novos dados ou fatos justifiquem uma alteração dessa avaliação.

O relatório de balneabilidade é divulgado pela Sudema, após análises bacteriológicas das amostras coletadas realizadas na própria sede do órgão. O material é colhido pelo corpo técnico da autarquia seguindo as recomendações do Guia Nacional de Coleta e Preservação de Amostras.

**Denúncias** - Para reclamações e denúncias de casos de ligações clandestinas, despejos irregulares de resíduos, a Sudema disponibiliza para o cidadão os seguintes canais de contato com a Ouvidoria, os números de telefone (83) 3690-1986 / (83) 98814-7699 e o e-mail [ouvidoria@sudema.pb.gov.br](mailto:ouvidoria@sudema.pb.gov.br). Também é possível entrar em contato pelo site da Sudema: [www.sudema.pb.gov.br](http://www.sudema.pb.gov.br). Todas as informações serão tratadas com o devido sigilo e será mantido o anonimato do denunciante.

### **Legenda:**

**Ícone Vermelho – Impróprio** - Ponto de Coleta com índice acima do recomendado.

**Ícone Verde – Próprio** - Ponto de Coleta com índice dentro do padrão de balneabilidade.

**Hachura Vermelha** – Trecho de 100 metros à direita e à esquerda do ponto de coleta impróprio onde o banho deve ser evitado.

# BALNEABILIDADE DAS PRAIAS BARRA DO GUAJÚ MATARACA - PB



Em frente à  
desembocadura do Rio Guajú

## LEGENDA



Própria



Imprópria



Raio de 100 m



Escala Gráfica: 0 60 120 240 360 480 Metros

# BALNEABILIDADE DAS PRAIAS PAVUNA

MATARACA - PB



Em frente à  
Lagoa da Pavuna

## LEGENDA



Própria



Imprópria



Raio de 100 m



Escala Gráfica: 0 60 120 240 360 480 Metros

# BALNEABILIDADE DAS PRAIAS BALEIA E BARRA DE CAMARATUBA MATARACA - PB



No final do acesso à  
praia da Rua Valfredo Medeiros



Foz do Rio Camaratuba

## LEGENDA



Própria



Imprópria



Raio de 100 m



Escala Gráfica: 0 60 120 240 360 480 Metros

BALNEABILIDADE  
DAS PRAIAS

# TAMBÁ E PRAIA DO FORTE

BAÍA DA TRAIÇÃO - PB



Final do acesso  
à praia na Aldeia  
Galego



Final da Rua  
Dom Pedro II

## LEGENDA



Própria



Imprópria



Raio de 100 m



Escala Gráfica:



BALNEABILIDADE  
DAS PRAIAS  
**BAÍA DA TRAIÇÃO,  
TRINCHEIRAS  
E  
ACAJUTIBIRÓ**  
BAÍA DA TRAIÇÃO - PB

Final da Rua José  
Edilson de Medeiros



Final da Rua  
Siqueira Campos



Final da Rua  
Projetada Seis



**LEGENDA**



Própria



Imprópria

Raio de 100 m



Escala Gráfica:



# BALNEABILIDADE DAS PRAIAS BARRA DE MAMANGUAPE E PRAIA DE CAMPINA

RIO TINTO - PB



Foz do Rio  
Mamanguape

## LEGENDA



Própria



Imprópria

Raio de 100 m



No final da PB 008



Escala Gráfica: 0 60 120 240 360 480 Metros

# BALNEABILIDADE DAS PRAIAS PRAIA DE OITEIRO

RIO TINTO - PB



Trechos próximos  
à foz do Rio Miriri

## LEGENDA



Própria



Imprópria

Raio de 100 m



Escala Gráfica: 0 60 120 240 360 480 Metros

# BALNEABILIDADE DAS PRAIAS BONSUCESSO E LUCENA LUCENA - PB



No final da Rua  
Mariano de Souza  
Falcão



Em frente a  
desembocadura  
do Riacho Bonsucesso

## LEGENDA



Própria



Imprópria



Raio de 100 m



Escala Gráfica: 0 60 120 240 360 480 Metros

# BALNEABILIDADE DAS PRAIAS PONTA DE LUCENA

LUCENA - PB

Na desembocadura  
da Camboa em  
Ponta de Lucena



## LEGENDA



Própria



Imprópria

Raio de 100 m



Escala Gráfica: 0 60 120 240 360 480 Metros

# BALNEABILIDADE DAS PRAIAS GAMELEIRA E FAGUNDES

LUCENA - PB



Em frente à  
desembocadura  
do Riacho do Araçá

## LEGENDA



Própria



Imprópria



Raio de 100 m



No final da  
Travessa São José



Escala Gráfica: 0 60 120 240 360 480 Metros

# BALNEABILIDADE DAS PRAIAS COSTINHA

LUCENA - PB



No final da Rua  
Ubiratan Galvão

## LEGENDA



Própria



Imprópria



Raio de 100 m



Escala Gráfica: 0 60 120 240 360 480 Metros

# BALNEABILIDADE DAS PRAIAS MIRAMAR, PONTA DE MATO E FORMOSA

CABEDELO - PB



No final da Av.  
Cassiano da Cunha  
Nóbrega



No final da Rua  
Nossa senhora dos  
Navegantes



No final da Rua  
Monsenhor José  
Coutinho da Silva

## LEGENDA



Própria



Imprópria

Raio de 100 m



Escala Gráfica: 0 60 120 240 360 480 Metros

# BALNEABILIDADE DAS PRAIAS

## AREIA DOURADA E CAMBOINHA

CABEDELO - PB



No final da Rua Projetada

### LEGENDA



Própria



Imprópria

 Raio de 100 m



No final da Rua  
Benício de Oliveira



Escala Gráfica: 0 60 120 240 360 480 Metros

# BALNEABILIDADE DAS PRAIAS POÇO E PONTA DE CAMPINA CABEDELO - PB



No final da Rua  
Santa Cavalcante



Em frente a galeria  
de águas pluviais

## LEGENDA



Própria



Imprópria

Raio de 100 m



Escala Gráfica: 0 60 120 240 360 480 Metros

# BALNEABILIDADE DAS PRAIAS INTERMARES

CABEDELO - PB



Em frente ao  
Maceió de Intermares

## LEGENDA



Própria



Imprópria



Raio de 100 m



Escala Gráfica: 0 60 120 240 360 480 Metros

# BALNEABILIDADE DAS PRAIAS

# BESSA I E BESSA

JOÃO PESSOA - PB



Em frente a  
desembocadura  
do Maceió do Bessa



No final da Rua  
Dr. Abel Beltrão

## LEGENDA



Própria



Imprópria

Raio de 100 m



Escala Gráfica: 0 60 120 240 360 480 Metros

# BALNEABILIDADE DAS PRAIAS BESSA II

JOÃO PESSOA - PB



Final da Av. Gov.  
Flávio Ribeiro Coutinho

## LEGENDA



Própria



Imprópria



Raio de 100 m



Escala Gráfica: 0 60 120 240 360 480 Metros

# BALNEABILIDADE DAS PRAIAS

# MANAÍRA E TAMBAÚ

JOÃO PESSOA - PB

Em frente ao  
Nº 1461 da Av.  
João Maurício



Em frente a  
quadra de  
Manaíra



Em frente ao  
Nº 315 da Av.  
João Maurício



No final da Av.  
Ruy Carneiro



## LEGENDA



Própria



Imprópria

Raio de 100 m

Em frente  
ao busto de  
Tamandaré



Escala Gráfica: 0 60 120 240 360 480 Metros



No final da Av.  
Monsenhor  
Odilon Coutinho

# BALNEABILIDADE DAS PRAIAS

## CABO BRANCO

JOÃO PESSOA - PB



No final da Rua  
Gregorio Pessoa  
de Oliveira



No final da  
Rua Áurea



Em frente a  
rotatória do  
Cabo Branco

### LEGENDA



Própria



Imprópria

Raio de 100 m



Escala Gráfica:

0 60 120 240 360 480  
Metros

# BALNEABILIDADE DAS PRAIAS SEIXAS

JOÃO PESSOA - PB



Em frente a  
galeria de  
águas pluviais



No final da Av.  
das Falésias

## LEGENDA



Própria



Imprópria

Raio de 100 m



Escala Gráfica: 0 60 120 240 360 480 Metros

# BALNEABILIDADE DAS PRAIAS PENHA

JOÃO PESSOA - PB



Em frente a  
desembocadura  
do Rio Cabelo



Em frente a  
desembocadura  
do Rio Aratu

## LEGENDA



Própria



Imprópria

Raio de 100 m



Escala Gráfica: 0 60 120 240 360 480 Metros

# BALNEABILIDADE DAS PRAIAS

# JACARAPÉ, ARRAIAL SOL

JOÃO PESSOA - PB



Ao final da  
Rua Manoel  
Cândido Soares



Em frente a  
desembocadura  
do Rio Cuiá



Em frente a  
desembocadura do  
Riacho Camurupim

## LEGENDA



Própria



Imprópria



Raio de 100 m



Escala Gráfica: 0 60 120 240 360 480 Metros

# BALNEABILIDADE DAS PRAIAS BARRA DO GRAMAME

JOÃO PESSOA - PB



Em frente a  
desembocadura  
do Rio Gramame

## LEGENDA



Própria



Imprópria



Raio de 100 m



Escala Gráfica: 0 60 120 240 360 480 Metros

# BALNEABILIDADE DAS PRAIAS AMOR E JACUMÃ CONDE - PB



Em frente a  
desembocadura  
do Rio Gurugi



Em frente a  
desembocadura  
do maceió de Jacumã

## LEGENDA



Própria

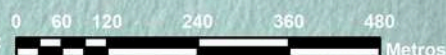


Imprópria

Raio de 100 m



Escala Gráfica:



# BALNEABILIDADE DAS PRAIAS CARAPIBÚS E TABATINGA CONDE - PB



No final da Rua  
Maria Carmelita  
Vasconcelos



Em frente a  
desembocadura  
do Maceió Bucatu

## LEGENDA



Própria



Imprópria



Raio de 100 m



Escala Gráfica:



# BALNEABILIDADE DAS PRAIAS COQUEIRINHO

CONDE - PB



Enseada de  
Coqueirinho

## LEGENDA



Própria



Imprópria



Raio de 100 m



Escala Gráfica: 0 60 120 240 360 480 Metros

# BALNEABILIDADE DAS PRAIAS TAMBABA CONDE - PB



Tambaba

## LEGENDA



Própria



Imprópria

Raio de 100 m



Escala Gráfica:

0 60 120 240 360 480  
Metros

# BALNEABILIDADE DAS PRAIAS BARRA DO GRAÚ

CONDE - PB



Foz do Rio  
Graú

## LEGENDA



Própria



Imprópria

Raio de 100 m



Escala Gráfica:

0 60 120 240 360 480  
Metros

# BALNEABILIDADE DAS PRAIAS **BELA** PITIMBÚ - PB



Em frente ao Maceió  
de Praia Bela

## LEGENDA



Própria



Imprópria

Raio de 100 m



Escala Gráfica: 0 60 120 240 360 480 Metros

# BALNEABILIDADE DAS PRAIAS BARRA DO ABIAÍ

PITIMBÚ - PB



Foz do Rio Abiaí

## LEGENDA



Própria



Imprópria

Raio de 100 m



Escala Gráfica:

0 60 120 240 360 480  
Metros

# BALNEABILIDADE DAS PRAIAS PITIMBÚ, MACEIÓ E GUARITA PITIMBÚ - PB



No final da Rua da Paz



Em frente a  
desembocadura do  
riacho Engenho Velho



Em frente a  
desembocadura  
da Lagoa

## LEGENDA



Própria



Imprópria

Raio de 100 m



Escala Gráfica:

0 60 120 240 360 480  
Metros

# BALNEABILIDADE DAS PRAIAS AZUL/SANTA RITA E COQUEIROS PITIMBÚ - PB



Em frente as galerias  
de águas pluviais



No final da Rua  
Almirante Tamandaré

## LEGENDA



Própria



Imprópria



Raio de 100 m



Escala Gráfica: 0 60 120 240 360 480 Metros

# BALNEABILIDADE DAS PRAIAS PONTA DOS COQUEIROS E ACAÚ/PONTINHA PITIMBÚ - PB



Em frente a  
desembocadura  
da Lagoa



Em frente a  
desembocadura  
do Rio Goiana

## LEGENDA



Própria



Imprópria



Raio de 100 m



Escala Gráfica: 0 60 120 240 360 480 Metros