

Relatório de Balneabilidade 40/2025

A Superintendência de Administração do Meio Ambiente (Sudema) divulga semanalmente o relatório de balneabilidade do litoral paraibano. O documento é emitido pela Coordenadoria de Medições Ambientais (CMA) da Autarquia e classifica a qualidade da água ao longo do litoral paraibano, em 62 pontos de coleta.

As amostras são coletadas em pontos previamente definidos que foram selecionados por estarem sujeitos a condições e fatores que podem afetar a qualidade da água naqueles locais, assegurando um monitoramento abrangente e confiável.

Conforme as normativas técnicas, os trechos impróprios mencionados no relatório se referem exclusivamente aos 100 metros à direita e à esquerda do ponto de coleta. Todo o restante da praia é considerado apto para o banho de mar, até que novos dados ou fatos justifiquem uma alteração dessa avaliação.

O relatório de balneabilidade é divulgado pela Sudema, após análises bacteriológicas das amostras coletadas realizadas na própria sede do órgão. O material é colhido pelo corpo técnico da autarquia seguindo as recomendações do Guia Nacional de Coleta e Preservação de Amostras.

Denúncias - Para reclamações e denúncias de casos de ligações clandestinas, despejos irregulares de resíduos, a Sudema disponibiliza para o cidadão os seguintes canais de contato com a Ouvidoria, os números de telefone (83) 3690-1986 / (83) 98814-7699 e o e-mail ouvidoria@sudema.pb.gov.br. Também é possível entrar em contato pelo site da Sudema: www.sudema.pb.gov.br. Todas as informações serão tratadas com o devido sigilo e será mantido o anonimato do denunciante.

Legenda:

Ícone Vermelho – Impróprio - Ponto de Coleta com índice acima do recomendado.

Ícone Verde – Próprio - Ponto de Coleta com índice dentro do padrão de balneabilidade.

Hachura Vermelha – Trecho de 100 metros à direita e à esquerda do ponto de coleta impróprio onde o banho deve ser evitado.

BALNEABILIDADE DAS PRAIAS BARRA DO GUAJÚ MATARACA - PB



Em frente à
desembocadura do Rio Guajú

LEGENDA



Própria



Imprópria



Raio de 100 m



Escala Gráfica: 0 60 120 240 360 480 Metros

BALNEABILIDADE DAS PRAIAS PAVUNA

MATARACA - PB



Em frente à
Lagoa da Pavuna

LEGENDA



Própria



Imprópria



Raio de 100 m



Escala Gráfica: 0 60 120 240 360 480 Metros

BALNEABILIDADE DAS PRAIAS BALEIA E BARRA DE CAMARATUBA

MATARACA - PB



No final do acesso à
praia da Rua Valfredo Medeiros



Foz do Rio Camaratuba

LEGENDA



Própria



Imprópria

Raio de 100 m



Escala Gráfica: 0 60 120 240 360 480 Metros

BALNEABILIDADE
DAS PRAIAS

TAMBÁ E PRAIA DO FORTE

BAÍA DA TRAIÇÃO - PB



Final do acesso
à praia na Aldeia
Galego



Final da Rua
Dom Pedro II

LEGENDA



Própria



Imprópria



Raio de 100 m



Escala Gráfica:



BALNEABILIDADE
DAS PRAIAS
**BAÍA DA TRAIÇÃO,
TRINCHEIRAS
E
ACAJUTIBIRÓ**
BAÍA DA TRAIÇÃO - PB

Final da Rua José
Edilson de Medeiros



Final da Rua
Siqueira Campos



Final da Rua
Projetada Seis



LEGENDA



Própria

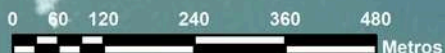


Imprópria

Raio de 100 m



Escala Gráfica:



BALNEABILIDADE DAS PRAIAS BARRA DE MAMANGUAPE E PRAIA DE CAMPINA

RIO TINTO - PB



Foz do Rio
Mamanguape

LEGENDA



Própria



Imprópria

Raio de 100 m



No final da PB 008



Escala Gráfica: 0 60 120 240 360 480 Metros

BALNEABILIDADE DAS PRAIAS PRAIA DE OITEIRO

RIO TINTO - PB



Trechos próximos
à foz do Rio Miriri

LEGENDA



Própria



Imprópria



Raio de 100 m



Escala Gráfica: 0 60 120 240 360 480 Metros

BALNEABILIDADE DAS PRAIAS BONSUCESSO E LUCENA LUCENA - PB



No final da Rua
Mariano de Souza
Falcão



Em frente a
desembocadura
do Riacho Bonsucesso

LEGENDA



Própria



Imprópria

Raio de 100 m



Escala Gráfica: 0 60 120 240 360 480 Metros

BALNEABILIDADE DAS PRAIAS PONTA DE LUCENA

LUCENA - PB

Na desembocadura
da Camboa em
Ponta de Lucena



LEGENDA



Própria



Imprópria



Raio de 100 m



Escala Gráfica: 0 60 120 240 360 480 Metros

BALNEABILIDADE DAS PRAIAS GAMELEIRA E FAGUNDES

LUCENA - PB



Em frente à
desembocadura
do Riacho do Araújo

LEGENDA



Própria



Imprópria

Raio de 100 m



No final da
Travessa São José



Escala Gráfica: 0 60 120 240 360 480 Metros

BALNEABILIDADE DAS PRAIAS COSTINHA

LUCENA - PB



No final da Rua
Ubiratan Galvão

LEGENDA



Própria



Imprópria



Raio de 100 m



Escala Gráfica: 0 60 120 240 360 480 Metros

BALNEABILIDADE DAS PRAIAS MIRAMAR, PONTA DE MATO E FORMOSA

CABEDELO - PB



No final da Av.
Cassiano da Cunha
Nóbrega



No final da Rua
Nossa senhora dos
Navegantes



No final da Rua
Monsenhor José
Coutinho da Silva

LEGENDA



Própria



Imprópria

Raio de 100 m



Escala Gráfica: 0 60 120 240 360 480 Metros

BALNEABILIDADE DAS PRAIAS

AREIA DOURADA E CAMBOINHA

CABEDELO - PB



No final da Rua Projetada

LEGENDA



Própria



Imprópria

Raio de 100 m



No final da Rua
Benício de Oliveira



Escala Gráfica: 0 60 120 240 360 480 Metros

BALNEABILIDADE DAS PRAIAS POÇO E PONTA DE CAMPINA CABEDELO - PB



No final da Rua
Santa Cavalcante



Em frente a galeria
de águas pluviais

LEGENDA



Própria



Imprópria

Raio de 100 m



Escala Gráfica: 0 60 120 240 360 480 Metros

BALNEABILIDADE DAS PRAIAS INTERMARES

CABEDELO - PB



Em frente ao
Maceió de Intermares


LEGENDA



Própria



Imprópria

 Raio de 100 m



Escala Gráfica: 0 60 120 240 360 480 Metros

BALNEABILIDADE DAS PRAIAS BESSA I E BESSA

JOÃO PESSOA - PB



Em frente a
desembocadura
do Maceió do Bessa



No final da Rua
Dr. Abel Beltrão

LEGENDA



Própria



Imprópria



Raio de 100 m



Escala Gráfica: 0 60 120 240 360 480 Metros

BALNEABILIDADE DAS PRAIAS BESSA II JOÃO PESSOA - PB



Final da Av. Gov.
Flávio Ribeiro Coutinho

LEGENDA



Própria



Imprópria



Raio de 100 m



Escala Gráfica: 0 60 120 240 360 480 Metros

BALNEABILIDADE DAS PRAIAS

MANAÍRA E TAMBAÚ

JOÃO PESSOA - PB

Em frente ao
Nº 1461 da Av.
João Maurício



Em frente a
quadra de
Manaira



Em frente ao
Nº 315 da Av.
João Maurício



No final da Av.
Ruy Carneiro



LEGENDA



Própria



Imprópria



Raio de 100 m

Em frente
ao busto de
Tamandaré



Escala Gráfica: 0 60 120 240 360 480 Metros



No final da Av.
Monsenhor
Odilon Coutinho

BALNEABILIDADE DAS PRAIAS

CABO BRANCO

JOÃO PESSOA - PB



No final da Rua
Gregorio Pessoa
de Oliveira



No final da
Rua Áurea



Em frente a
rotatória do
Cabo Branco

LEGENDA



Própria

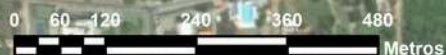


Imprópria

Raio de 100 m



Escala Gráfica:



BALNEABILIDADE DAS PRAIAS SEIXAS

JOÃO PESSOA - PB



Em frente a
galeria de
águas pluviais



No final da Av.
das Falésias

LEGENDA



Própria



Imprópria

Raio de 100 m



Escala Gráfica: 0 60 120 240 360 480 Metros

BALNEABILIDADE DAS PRAIAS PENHA

JOÃO PESSOA - PB



Em frente a
desembocadura
do Rio Cabelo



Em frente a
desembocadura
do Rio Aratu

LEGENDA



Própria



Imprópria

Raio de 100 m



Escala Gráfica: 0 60 120 240 360 480 Metros

BALNEABILIDADE DAS PRAIAS

JACARAPÉ, ARRAIAL SOL

JOÃO PESSOA - PB



Ao final da
Rua Manoel
Cândido Soares



Em frente a
desembocadura
do Rio Cuiá



Em frente a
desembocadura do
Riacho Camurupim

LEGENDA



Própria



Imprópria



Raio de 100 m



Escala Gráfica: 0 60 120 240 360 480 Metros

BALNEABILIDADE DAS PRAIAS BARRA DO GRAMAME

JOÃO PESSOA - PB



Em frente a
desembocadura
do Rio Gramame

LEGENDA



Própria



Imprópria



Raio de 100 m



Escala Gráfica: 0 60 120 240 360 480 Metros

BALNEABILIDADE DAS PRAIAS AMOR E JACUMÃ CONDE - PB



Em frente a
desembocadura
do Rio Gurugi



Em frente a
desembocadura
do maceió de Jacumã

LEGENDA



Própria

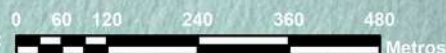


Imprópria

Raio de 100 m



Escala Gráfica:



BALNEABILIDADE DAS PRAIAS CARAPIBÚS E TABATINGA CONDE - PB



No final da Rua
Maria Carmelita
Vasconcelos



Em frente a
desembocadura
do Maceió Bucatu

LEGENDA



Própria



Imprópria



Raio de 100 m



Escala Gráfica:



BALNEABILIDADE DAS PRAIAS COQUEIRINHO

CONDE - PB



Enseada de
Coqueirinho

LEGENDA



Própria



Imprópria



Raio de 100 m



Escala Gráfica: 0 60 120 240 360 480 Metros

BALNEABILIDADE DAS PRAIAS TAMBABA CONDE - PB



Tambaba

LEGENDA



Própria



Imprópria

Raio de 100 m



Escala Gráfica: 0 60 120 240 360 480 Metros

BALNEABILIDADE DAS PRAIAS BARRA DO GRAÚ

CONDE - PB



Foz do Rio
Graú

LEGENDA



Própria



Imprópria

Raio de 100 m



Escala Gráfica:

0 60 120 240 360 480
Metros

BALNEABILIDADE DAS PRAIAS **BELA** PITIMBÚ - PB



Em frente ao Maceió
de Praia Bela

LEGENDA



Própria



Imprópria

Raio de 100 m



Escala Gráfica: 0 60 120 240 360 480 Metros

BALNEABILIDADE DAS PRAIAS BARRA DO ABIAÍ

PITIMBÚ - PB



Foz do Rio Abiaí

LEGENDA



Própria



Imprópria

Raio de 100 m



Escala Gráfica:

0 60 120 240 360 480
Metros

BALNEABILIDADE DAS PRAIAS PITIMBÚ, MACEIÓ E GUARITA PITIMBÚ - PB



No final da Rua da Paz



Em frente a
desembocadura do
riacho Engenho Velho



Em frente a
desembocadura
da Lagoa

LEGENDA



Própria



Imprópria

Raio de 100 m



Escala Gráfica:

0 60 120 240 360 480
Metros

BALNEABILIDADE DAS PRAIAS AZUL/SANTA RITA E COQUEIROS PITIMBÚ - PB



Em frente as galerias
de águas pluviais



No final da Rua
Almirante Tamandaré

LEGENDA



Própria



Imprópria



Raio de 100 m



Escala Gráfica:

0 60 120 240 360 480
Metros

BALNEABILIDADE DAS PRAIAS PONTA DOS COQUEIROS E ACAÚ/PONTINHA PITIMBÚ - PB



Em frente a
desembocadura
da Lagoa



Em frente a
desembocadura
do Rio Goiana

LEGENDA



Própria



Imprópria



Raio de 100 m



Escala Gráfica: 0 60 120 240 360 480 Metros