

## Relatório de Balneabilidade 18/2026

A Superintendência de Administração do Meio Ambiente (Sudema) divulga semanalmente o relatório de balneabilidade do litoral paraibano. O documento é emitido pela Coordenadoria de Medições Ambientais (CMA) da Autarquia e classifica a qualidade da água ao longo do litoral paraibano, em 62 pontos de coleta.

As amostras são coletadas em pontos previamente definidos que foram selecionados por estarem sujeitos a condições e fatores que podem afetar a qualidade da água naqueles locais, assegurando um monitoramento abrangente e confiável.

Conforme as normativas técnicas, os trechos impróprios mencionados no relatório se referem exclusivamente aos 100 metros à direita e à esquerda do ponto de coleta. Todo o restante da praia é considerado apto para o banho de mar, até que novos dados ou fatos justifiquem uma alteração dessa avaliação.

O relatório de balneabilidade é divulgado pela Sudema, após análises bacteriológicas das amostras coletadas realizadas na própria sede do órgão. O material é colhido pelo corpo técnico da autarquia seguindo as recomendações do Guia Nacional de Coleta e Preservação de Amostras.

**Denúncias** - Para reclamações e denúncias de casos de ligações clandestinas, despejos irregulares de resíduos, a Sudema disponibiliza para o cidadão os seguintes canais de contato com a Ouvidoria, os números de telefone (83) 3690-1986 / (83) 98814-7699 e o e-mail [ouvidoria@sudema.pb.gov.br](mailto:ouvidoria@sudema.pb.gov.br). Também é possível entrar em contato pelo site da Sudema: [www.sudema.pb.gov.br](http://www.sudema.pb.gov.br). Todas as informações serão tratadas com o devido sigilo e será mantido o anonimato do denunciante.

### Legenda:

**Ícone Vermelho – Impróprio** - Ponto de Coleta com índice acima do recomendado.

**Ícone Verde – Próprio** - Ponto de Coleta com índice dentro do padrão de balneabilidade.

**Hachura Vermelha** – Trecho de 100 metros à direita e à esquerda do ponto de coleta impróprio onde o banho deve ser evitado.

# BALNEABILIDADE DAS PRAIAS BARRA DO GUAJÚ

MATARACA - PB



Divisa RN/PB

## LEGENDA



Própria



Imprópria

Raio de 100 m



Escala Gráfica: 0 60 120 240 360 480 Metros

# BALNEABILIDADE DAS PRAIAS

# PAVUNA

MATARACA - PB



Lagoa da Pavuna

## LEGENDA



Própria



Imprópria

Raio de 100 m



Escala Gráfica: 0 50 100 200 300 400 Metros

# BALNEABILIDADE DAS PRAIAS BALEIA E BARRA DE CAMARATUBA MATARACA - PB



Rua Valfredo Medeiro



Foz do Rio Camaratuba

## LEGENDA



Própria



Imprópria

Raio de 100 m

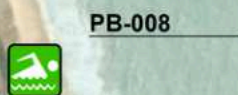


Escala Gráfica: 0 60 120 240 360 480 Metros

# BALNEABILIDADE DAS PRAIAS

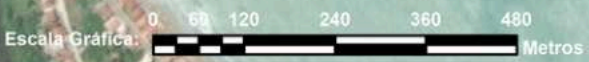
# TAMBÁ E PRAIA DO FORTE

BAÍA DA TRAIÇÃO - PB



**LEGENDA**

-  Própria
-  Imprópria
-  Raio de 100 m



BALNEABILIDADE  
DAS PRAIAS  
**BAÍA DA TRAIÇÃO,  
TRINCHEIRAS  
E  
ACAJUTIBIRÓ**  
BAÍA DA TRAIÇÃO - PB



# BALNEABILIDADE DAS PRAIAS BARRA DE MAMANGUAPE E PRAIA DE CAMPINA

RIO TINTO - PB

Rua Pôr do  
Sol



PB 008



## LEGENDA



Própria



Imprópria

Raio de 100 m



Escala Gráfica: 0 60 120 240 360 480 Metros

BALNEABILIDADE  
DAS PRAIAS

# PRAIA DE OITEIRO

RIO TINTO - PB

PB 008




## LEGENDA



Própria



Imprópria

 Raio de 100 m



Escala Gráfica: 0 60 120 240 360 480 Metros

# BALNEABILIDADE DAS PRAIAS BONSUCESSO E LUCENA LUCENA - PB

Rua Mariano de  
Souza Falcão



Rua Otávio  
M. Falcão



## LEGENDA



Própria



Imprópria

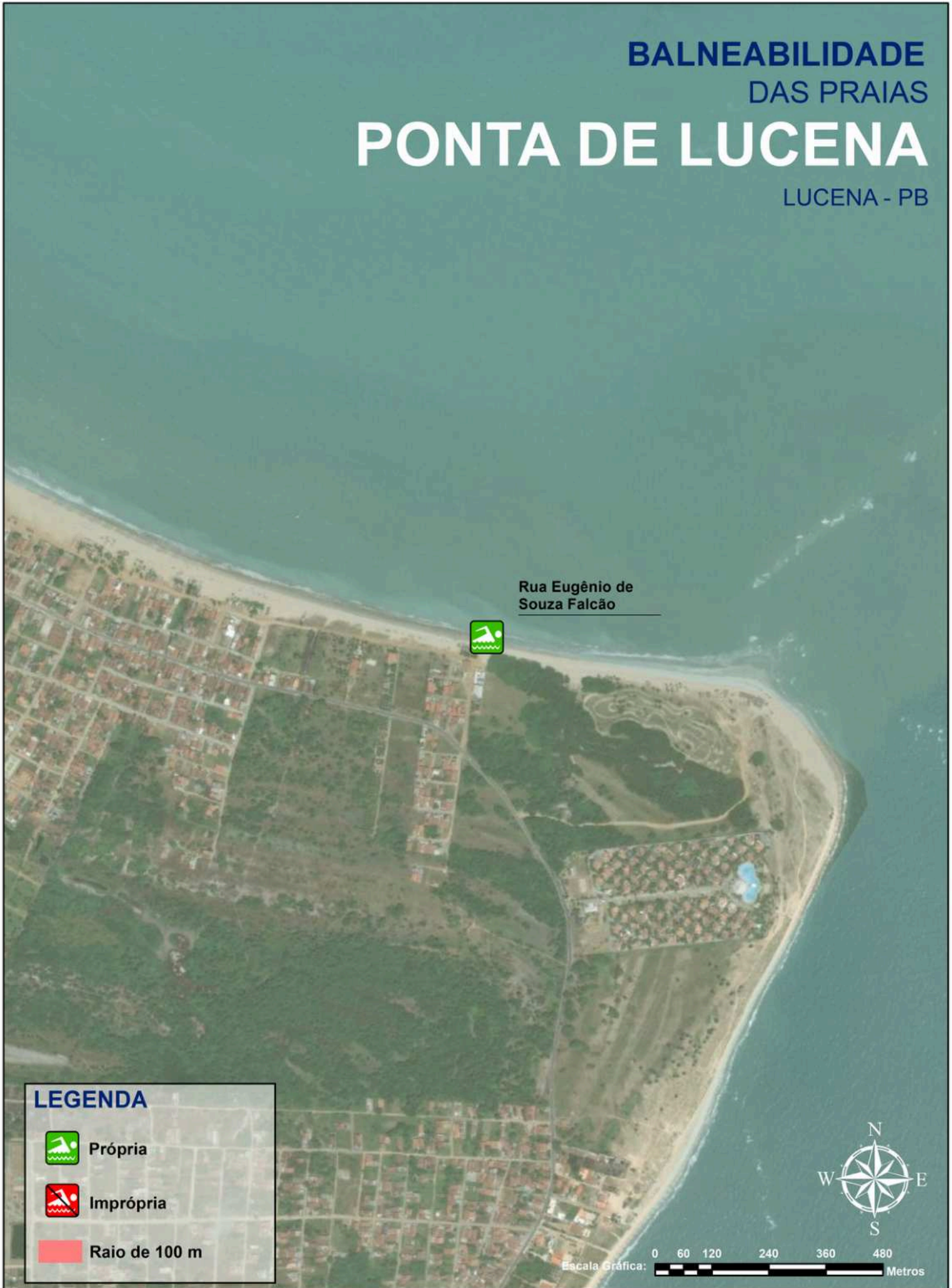
Raio de 100 m



Escala Gráfica: 0 60 120 240 360 480 Metros

# BALNEABILIDADE DAS PRAIAS PONTA DE LUCENA

LUCENA - PB



# BALNEABILIDADE DAS PRAIAS GAMELEIRA E FAGUNDES

LUCENA - PB



Rua Porfirio  
Guedes Lucena

## LEGENDA



Própria



Imprópria

Raio de 100 m



Rua Gilberto da  
São Patrício



Escala Gráfica: 0 60 120 240 360 480 Metros

# BALNEABILIDADE DAS PRAIAS COSTINHA

LUCENA - PB

Rua Santo  
Antônio




## LEGENDA



Própria



Imprópria

 Raio de 100 m



Escala Gráfica: 0 60 120 240 360 480 Metros

# BALNEABILIDADE DAS PRAIAS MIRAMAR, PONTA DE MATO E FORMOSA

CABEDELO - PB

Rua da  
Onda



Avenida Oceano  
Atlântico



Rua Joarez  
Távora



## LEGENDA



Própria



Imprópria

Raio de 100 m



Escala Gráfica: 0 60 120 240 360 480 Metros

BALNEABILIDADE  
DAS PRAIAS

# AREIA DOURADA E CAMBOINHA

CABEDELO - PB



Rua Zilda Pessoa  
Barredo

Rua Maria  
Fernandes Viana



## LEGENDA



Própria



Imprópria

Raio de 100 m



Escala Gráfica: 0 60 120 240 360 480 Metros

# BALNEABILIDADE DAS PRAIAS POÇO E PONTA DE CAMPINA

CABEDELO - PB

Rua Santa  
Cavalcante



Rua Henrique  
Siqueira



## LEGENDA



Própria



Imprópria

Raio de 100 m



Escala Gráfica: 0 60 120 240 360 480 Metros

# BALNEABILIDADE DAS PRAIAS

# INTERMARES

CABEDELO - PB



Avenida Mar  
Vermelho

## LEGENDA



Própria



Imprópria

Raio de 100 m



Escala Gráfica: 0 60 120 240 360 480 Metros

# BALNEABILIDADE DAS PRAIAS **BESSA I** **E BESSA** JOÃO PESSOA - PB



**Avenida Arthur  
Monteiro de Paiva**



**Rua Severino  
Nicolau de Melo**

## LEGENDA



**Própria**



**Imprópria**

**Raio de 100 m**



Escala Gráfica: 0 60 120 240 360 480 Metros

# BALNEABILIDADE DAS PRAIAS BESSA II

JOÃO PESSOA - PB



Rua Antônio  
Batista de Araújo

## LEGENDA



Própria



Imprópria

Raio de 100 m



Escala Gráfica: 0 60 120 240 360 480 Metros

# BALNEABILIDADE DAS PRAIAS

# MANAÍRA E TAMBAÚ

JOÃO PESSOA - PB



Avenida João  
Maurício



Avenida Manoel  
Moraes



Rua Geraldo  
Costa



Avenida Senador  
Ruy Carneiro



Rua José  
Augusto Trindade

## LEGENDA



Própria



Imprópria

Raio de 100 m



Escala Gráfica: 0 60 120 240 360 480 Metros

# BALNEABILIDADE DAS PRAIAS

# CABO BRANCO

JOÃO PESSOA - PB



Avenida  
Monsenhor  
Odilon Coutinho



Avenida Cabo  
Branco



Rua Áurea



Avenida Cabo  
Branco



## LEGENDA



Própria



Imprópria

Raio de 100 m

Escala Gráfica: 0 60 120 240 360 480 Metros

# BALNEABILIDADE DAS PRAIAS

# SEIXAS

JOÃO PESSOA - PB



# BALNEABILIDADE DAS PRAIAS

# PENHA

JOÃO PESSOA - PB



Rua Ver. Mario  
Torres de Andrade



Avenida Praia  
dos Pescadores


## LEGENDA



Própria



Imprópria

 Raio de 100 m



Escala Gráfica: 0 60 120 240 360 480 Metros

# BALNEABILIDADE DAS PRAIAS JACARAPÉ E SOL

JOÃO PESSOA - PB



Rua Manoel  
Candido Soares



Rua Francisca Edite  
Fernandes Moreira

## LEGENDA



Própria



Imprópria



Raio de 100 m



Escala Gráfica: 0 60 120 240 360 480 Metros

# BALNEABILIDADE DAS PRAIAS BARRA DO GRAMAME

JOÃO PESSOA - PB



Rua Gutemberg  
de Souza

## LEGENDA



Própria



Imprópria

Raio de 100 m



Escala Gráfica: 0 60 120 240 360 480 Metros

# BALNEABILIDADE DAS PRAIAS AMOR E JACUMÃ CONDE - PB



Acesso à Praia  
do Amor



Rua Dez de  
Janeiro Balneário

## LEGENDA



Própria



Imprópria

Raio de 100 m



Escala Gráfica: 0 60 120 240 360 480 Metros

# BALNEABILIDADE DAS PRAIAS CARAPIBÚS E TABATINGA

CONDE - PB



Avenida  
Beira Mar



Avenida  
Tabatinga I

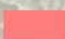
## LEGENDA



Própria



Imprópria

 Raio de 100 m



Escala Gráfica:  0 60 120 240 360 480  
Metros

# BALNEABILIDADE DAS PRAIAS COQUEIRINHO CONDE - PB



Estrada para  
Coqueirinho

## LEGENDA



Própria



Imprópria

Raio de 100 m



Escala Gráfica: 0 60 120 240 360 480  
Metros

# BALNEABILIDADE DAS PRAIAS TAMBABA CONDE - PB



Pedra do Coqueiro  
de Tambaba

## LEGENDA



Própria



Imprópria

Raio de 100 m



Escala Gráfica: 0 60 120 240 360 480 Metros

# BALNEABILIDADE DAS PRAIAS BARRA DO GRAÚ

CONDE - PB



Avenida Rio  
Paraíba

## LEGENDA



Própria



Imprópria

Raio de 100 m



Escala Gráfica: 0 60 120 240 360 480 Metros

# BALNEABILIDADE DAS PRAIAS **BELA** PITIMBÚ - PB



Avenida Oceano  
Atlântico

## LEGENDA



Própria



Imprópria

Raio de 100 m



Escala Gráfica: 0 60 120 240 360 480 Metros

# BALNEABILIDADE DAS PRAIAS BARRA DO ABIAÍ

PITIMBÚ - PB



Rio Abiaí

## LEGENDA



Própria



Imprópria

Raio de 100 m



Escala Gráfica: 0 60 120 240 360 480 Metros

# BALNEABILIDADE DAS PRAIAS PITIMBÚ, MACEIÓ E GUARITA PITIMBÚ - PB



Rua da Paz



Avenida  
Beira Mar



Avenida  
Beira Mar

## LEGENDA



Própria



Imprópria

Raio de 100 m



Escala Gráfica: 0 60 120 240 360 480 Metros

# BALNEABILIDADE DAS PRAIAS AZUL/SANTA RITA E COQUEIROS PITIMBÚ - PB



Avenida Antônio  
Tavares



Rua da Praia

## LEGENDA



Própria



Imprópria

Raio de 100 m



Escala Gráfica: 0 60 120 240 360 480 Metros

# BALNEABILIDADE DAS PRAIAS PONTA DOS COQUEIROS E ACAU/PONTINHA

PITIMBÚ - PB



Rua Almirante  
Tamandaré



Rua Projetada 5

## LEGENDA



Própria



Imprópria



Raio de 100 m



Escala Gráfica: 0 60 120 240 360 480 Metros